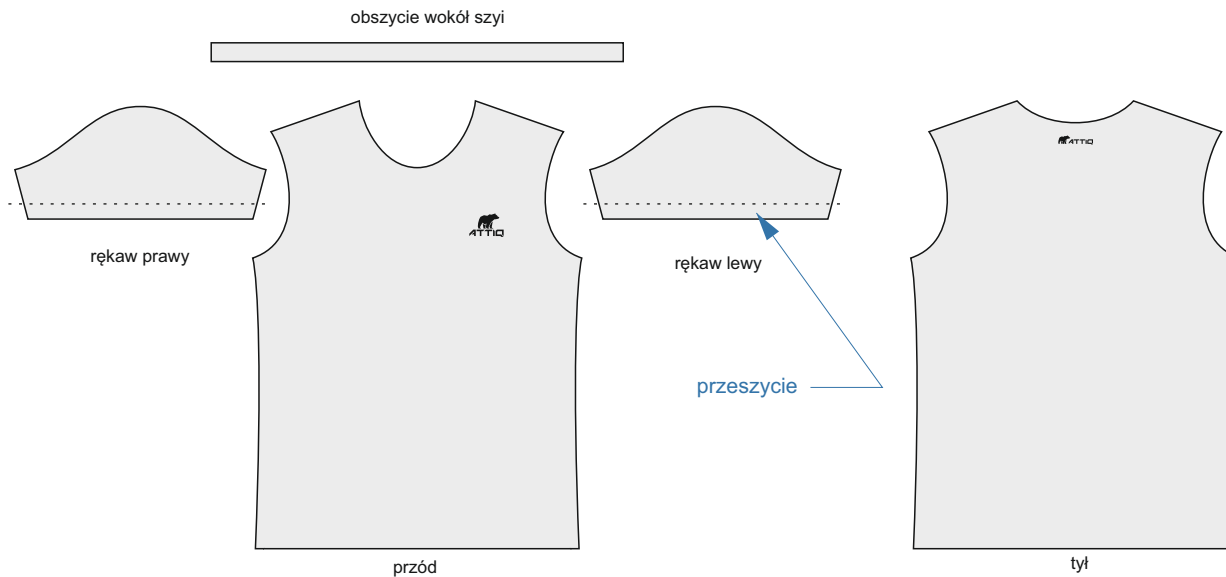


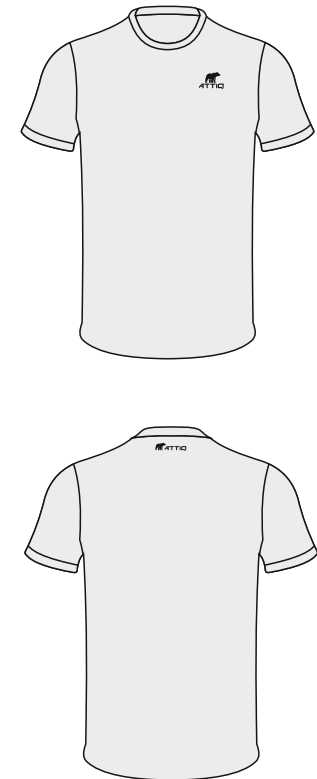
**ATTIQ**

model BM008

T-shirt męski Asteria 2020



szablon



i Jak zaprojektować

Najlepiej przygotować projekt w programie Corel Draw lub Adobe Illustrator. Szablon jest w jednym rozmiarze dlatego dobrze jest przygotować projekt w wersji wektorowej aby podczas skalowania grafika nie traciła na jakości. Dopuszczalne są bitmapy ale muszą one być w bardzo dużej rozdzielczości. Projekt należy przygotować w profilu kolorów CMYK. Elementy graficzne stanowiące tło powinny być kadrowane do poszczególnych elementów odzieży. Przcinianie grafiki utrudnia lub często uniemożliwia skalowanie wzorów do innych rozmiarów. Logotyp Attiq znajduje się w miejscach przedstawionych na wizualiacji. Jeśli projekt ma nie zawierać logo Attiq wówczas cena ulegnie podwyższeniu. W razie pytań i wątpliwości dotyczących przygotowania projektu zapraszamy do kontaktu.

! SPRAWDŹ

Upewnij się, że Twój projekt nie zawiera błędów. Od momentu realizacji zamówienia ich poprawa będzie niemożliwa.

www.attiq.pl